

第61回地図ならびに地理作品展 優秀賞受賞作品一覧(中学校の部)

<国土地理院長賞>



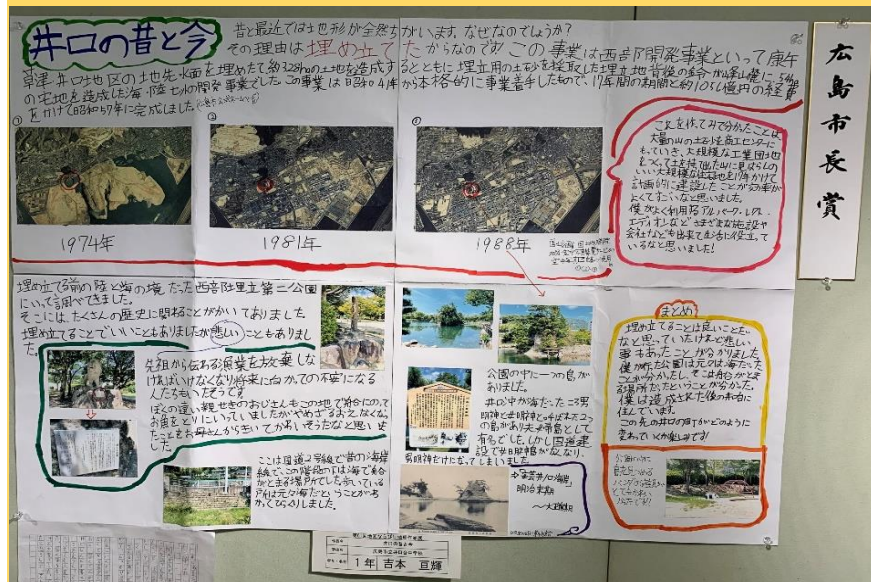
<第六管区海上保安本部長賞>



<広島県知事賞>



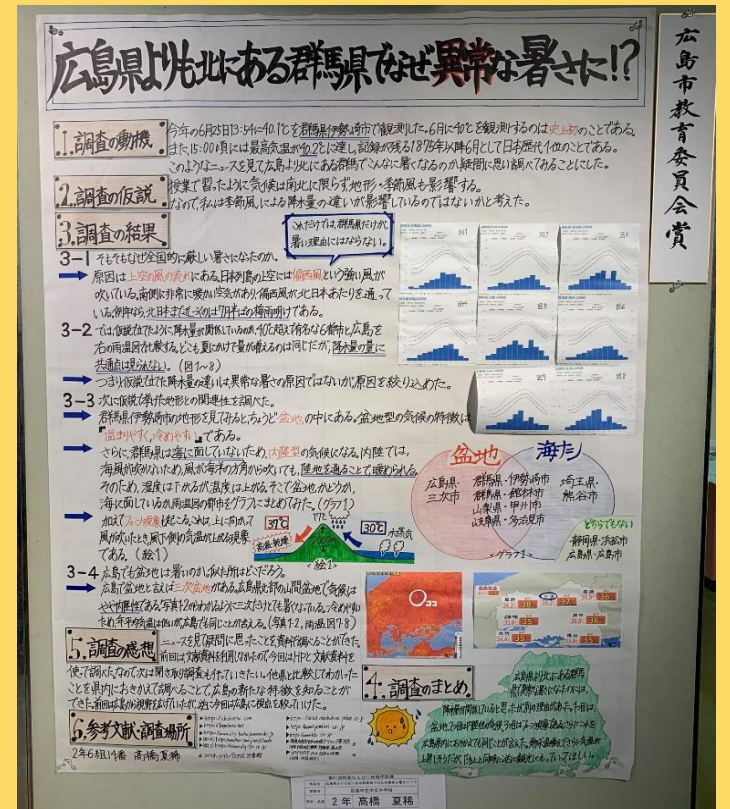
<広島市長賞>



<広島県教育委員会賞>



<広島市教育委員会賞>



<国土交通省国土地理院中国地方測量部長賞>

事前復興 ~井口台で出来ること~

国土交通省国土地理院
中国地方測量部長賞

作品名 西日本豪雨での被害
学校名 広島市立中広中学校
学年・名前 2年 吉田 桃葉

<日本地図センター賞>

福山市域の古墳めぐり

日本地図センター賞

作品名 福山市域の古墳めぐり
学校名 広島市立中広中学校
学年・名前 1年 道下 若菜

<地図協会賞>

増える？コインパーキングの謎

地図協会賞

作品名 増えるコインパーキングの謎
学校名 広島市立中広中学校
学年・名前 3年 吉原 未来乃

<日本水路協会賞>

太田川放水路にあるゴミの場所による変化

日本水路協会賞

作品名 太田川放水路にあるゴミの場所による変化
学校名 広島市立中広中学校
学年・名前 1年 野上 莉央

<地図調製技術協会賞>

日本の土地事情と鶏卵との関係性について

地図調製技術協会賞

作品名 ポスター「日本の土地事情と鶏卵に関して」
学校名 広島市立大洲中学校
学年・名前 3年 山澤 寿也

<日本測量協会賞>

産別人口(新しい産別)の発見とシンガポール

日本測量協会賞

作品名 産別人口(新しい産別)の発見とシンガポール
学校名 広島市立大塚中学校
学年・名前 1年 奥 菜瑠実

< 広島県測量設計業協会賞 >

広島県測量設計業協会賞

フィンランドのこなとこ

フィンランドのこなとこは、自然豊かな国です。ここでは、自然と人間の調和が感じられます。この作品では、フィンランドの自然環境と人間の生活様式をテーマに、地図を用いて表現しています。

作品名: フィンランドのこなとこ
学校名: 広島市立大塚中学校
学年・名前: 1年 吉原 彩葉

< 日本地理学会賞 >

日本地理学会賞

見て分かる岩国

1 岩国城
2 岩国自然休養林
3 からくり時計
4 錦帯橋
5 FAM'S キッチンいむわに 周辺
6 巖流井戸
7 御庄中学校(閉校) 周辺
8 大蔵神社
9 柱野駅周辺
10. 〇
11. 川西駅周辺
12. 〇

作品名: 見て分かる岩国
学校名: ノートルダム心心中学校
学年・名前: 2年 山口 純葉

< 地理科学学会賞 >

地理科学学会賞

街に眠る 福山城
~ 400年前のお城の広さを体験する ~

福山城は、徳川幕府の重要拠点として栄えた。この作品では、福山城の歴史と地理的特徴を詳しく紹介しています。

作品名: 街に眠る 福山城
学校名: 広島市立大塚中学校
学年・名前: 1年 福本 奈美

< 広島市自主防災会連合会賞 >

広島市自主防災会連合会賞

生活を支えるダムが 持続可能な社会に繋がる!?

福富ダム

福富ダムは、広島市の生活を支える重要な施設です。この作品では、ダムの役割と持続可能な社会への貢献について詳しく説明しています。

作品名: 生活を支えるダムが 持続可能な社会に繋がる!?
学校名: 広島市立大塚中学校
学年・名前: 2年 安井 優花

< 地球環境賞 >

地球環境賞

新しい家がいっぱい千田の町

千田の町は、新しい家が建ちあがり、人口が増えています。この作品では、千田の町の地理的特徴と人口増加の要因について詳しく説明しています。

作品名: 新しい家がいっぱい千田の町
学校名: 広島市立大塚中学校
学年・名前: 1年 上田 芽以